

# SEARS

## PARTS MANUAL

**MODEL NO.  
919.167770**

**IMPORTANT:**  
**Read the Safety Guidelines and  
All Instructions Carefully Before  
Operating.**

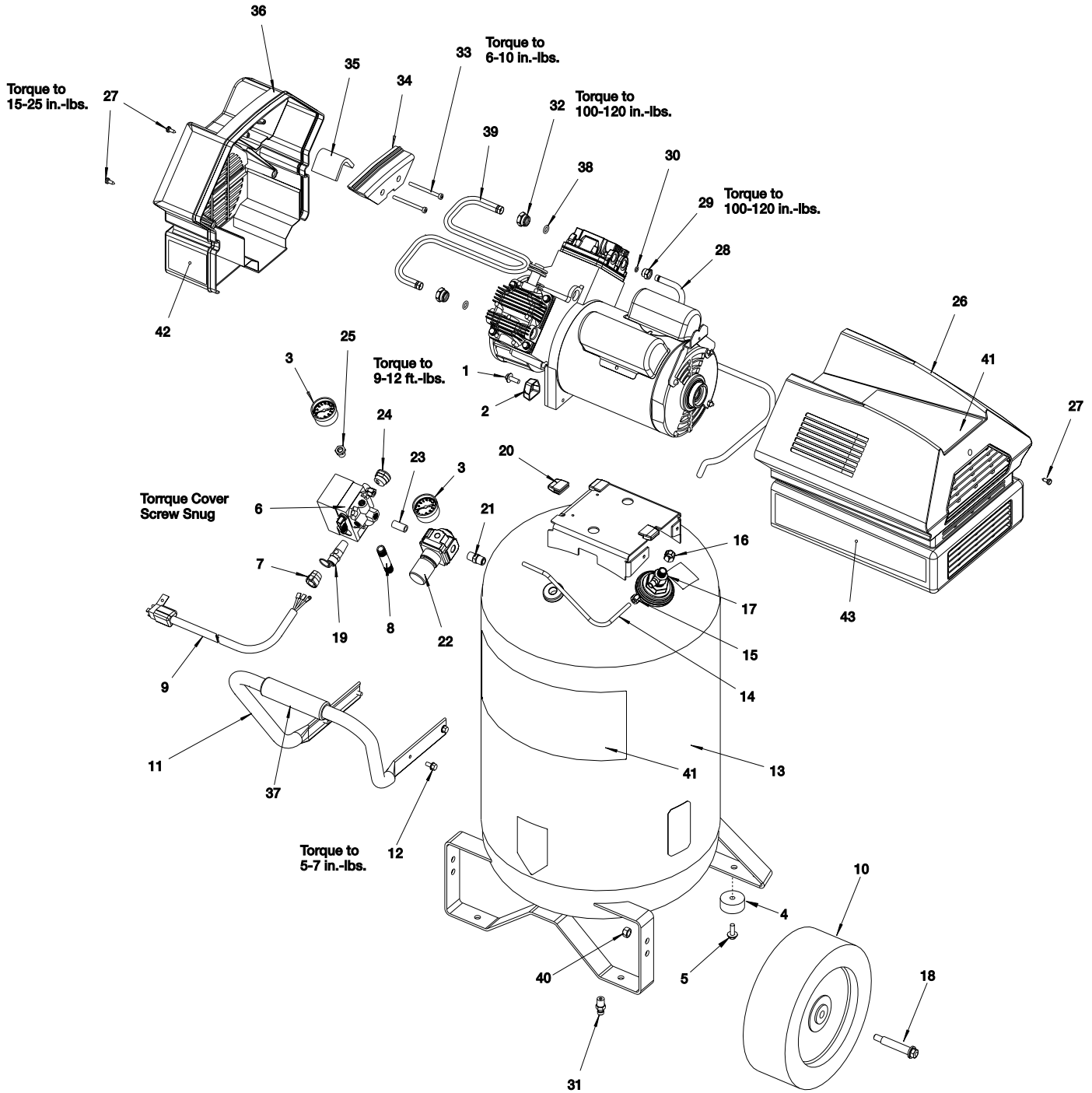
## **CRAFTSMAN® 2-STAGE OILFREE AIR COMPRESSOR**

### **SPECIFICATION CHART**

<b>Model No.</b>	<b>919.167770</b>
Bore	2.375"
Stroke	High Pressure - .54" Low Pressure - 1.45"
Voltage-Single Phase	120
Minimum Branch Circuit Requirement	15 amps
Fuse Type	Time Delay
Air Tank Capacity - Gallons	20 ASME
Approximate Cut-in Pressure	145
Approximate Cut-out Pressure	175

**Sears, Roebuck and Co., Hoffman Estates, IL 60179 U.S.A.**

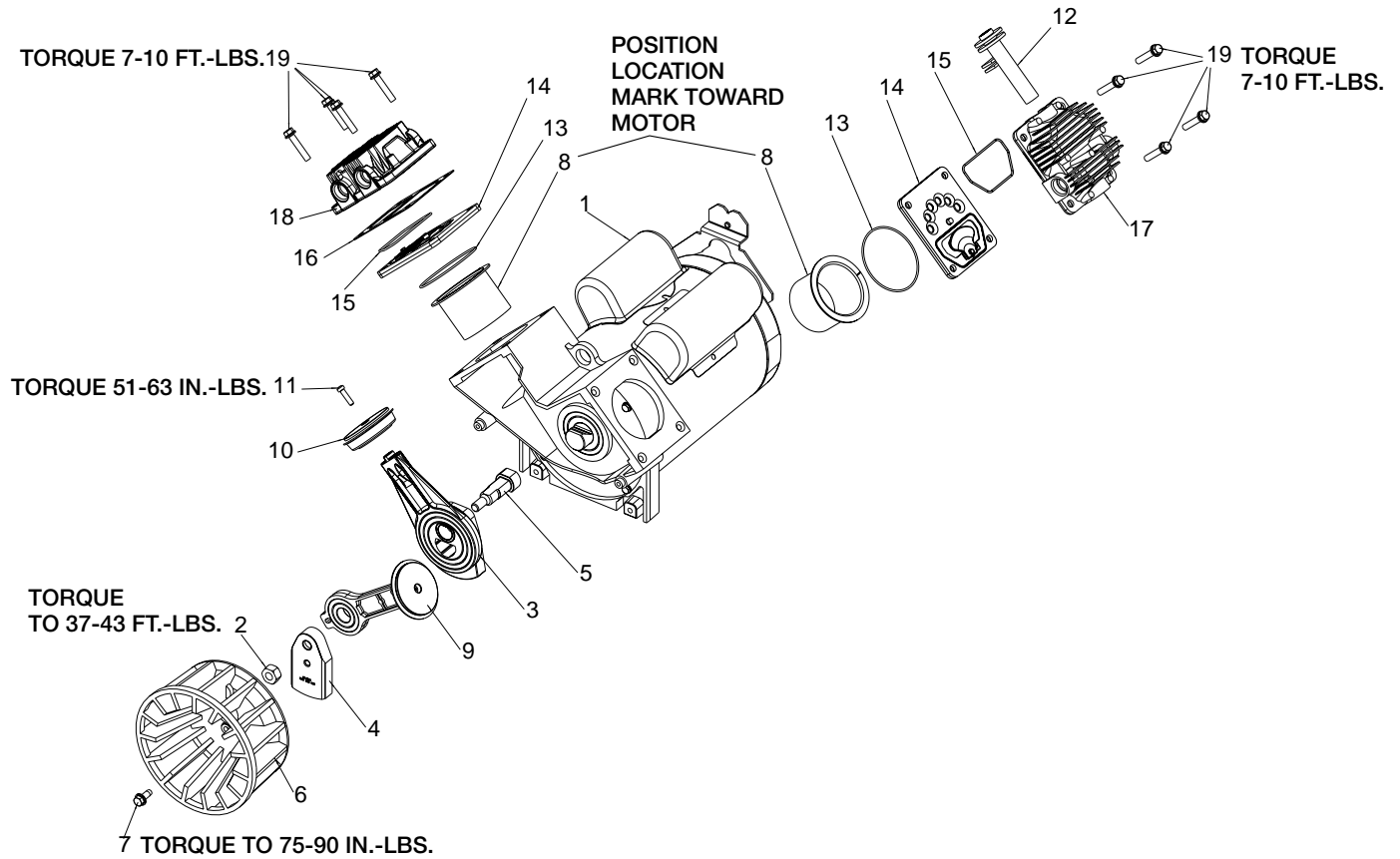
# AIR COMPRESSOR DIAGRAM



# PARTS LIST

<b>Key</b>		
<b>No.</b>	<b>Part Number</b>	<b>Description</b>
1	SSF-990	Screw 1/4-20UNC-2A THD (2 used)
2	ACG-18	Cup Saddle Mount (2 used)
3	GA-373	Gauge Back Mount 300 PSIG (2 used)
4	SST-107	Rubber Bumper
5	SSF-630	Screw 25 x 1.50 (2 used)
6	AC-0789	Pressure Switch
7	SSW-7385	Bushing Strain Relief
8	SSP-480	Nipple 1/4-18 NPT x 2.50
9	SUDL-413-2	Power Cord Assembly
10	AC-0014	Wheel 9"
11	AC-0609	Handle
12	SSF-981	Screw Hex HD Self Tapping (4used)
13	TA-4494	Tank 20G Vertical
14	D20584	Pressure Relief Tube
15	SSP-7811	Nut Sleeve Assembly 1/4"
16	SSP-7813	Nut Sleeve Assembly 3/8"
17	AC-0631	Check Valve 7/8 HEX x 1/4
18	CAC-60	Shoulder Bolt 3/8 - 16
19	TIA-4200	Safety Valve
20	AC-0774	Isolator (3 used)
21	H-2099	Adaptor 1/4NPT x 1/4 NPSM
22	AC-0790	Regulator
23	SS-1286	Nipple Close 1/4-18 NPT
24	SSW-7367	Bushing Strain Relief
25	SSP-6021	Busning Reducer 1/8-1/4 NP
26	ACG-61-2	Shroud, Rear
27	ACG-408	Fastener Assembly (3 used)
28	AC-0803	Outlet Tube
29	SSP-7821-1	Nut Tubing 3/8"OD TUB
30	SSG-3105	O-Ring
31	AC-0430	Drain Valve
32	AC-0780	Nut Tubing 1/2"OD TUB (2 used)
33	SSF-554	Screw 10-14 x 2.5 (2 used)
34	AC-0783	Intake Muffler Cover
35	ACG-12	Element Intake Filter
36	ACG-14	Shroud, Front
37	AC-0558	Grip .875 DIA
38	AC-0781	O-Ring .362ID x .103 width (2 used)
39	AC-0802	Interconnecting Tube
40	SSF-8080-ZN	Hex Nut 3/8 - 16
41	LA-3105	Label, Craftsman
42	D20097	Label, Performance
43	D20096	Label, Billboard

# COMPRESSOR PUMP DIAGRAM



# PARTS LIST

<b>Key No.</b>	<b>Part Number</b>	<b>Description</b>
1	MO-9089	Motor
2	AC-0797	Nut, Eccentric Pin
✓ 3	AC-0800	Eccentric Rod Bearing
4	AC-0793	Eccentric Outer
5	AC-0794	Eccentric Pin
6	ACG-22	Fan
7	39124607	Screw Self Tap 1/4 x 5/8
•x 8	AC-0788	Cylinder Sleeve
• 9	----	Connecting Rod Assembly
x 10	AC-0810	Piston Assembly
✓x 11	D20605	Screw 10-24 x .75 T25 TORX
12	ACG-11	Intake Muffler
•✓x 13	SSG-8156	O-Ring
14	AC-0032	Valve Plate Assembly
•✓x 15	ACG-45	O-Ring
x✓ 16	AC-0779	Head Gasket
17	AC-0805	Head - Low Pressure
18	AC-0784	Head - High Pressure
19	AC-0798	Screw 1/4-20 x 1.25 HHW THD

## **NOT ILLUSTRATED**

D20012	Parts Manual
D20451	Owner's Manual
919-16433	Replacement Filter

- Key No's 8, 9, 13, & 15 can be purchased as K-0651 Connecting Rod Kit.
- ✓ Key No's 3, 11, 13, 15 & 16 can be purchased as K-0649 Connecting Rod Kit-High Pressure.
- x Key No's 8, 10, 11, 13, 15, & 16 can be purchased as K-0648 Compression Ring HP Replacement Kit.

# SEARS

## PARTS MANUAL

**MODEL NO.  
919.167770**

When requesting service or ordering parts, always provide the following information:

- Model Number
- Part Number
- Part Description
- Name of Item

### FULL ONE YEAR WARRANTY AIR COMPRESSOR

If this air compressor fails due to a defect in material or workmanship within one year from the date of purchase, **RETURN IT TO THE NEAREST SEARS REPAIR CENTER THROUGHOUT THE UNITED STATES AND SEARS WILL REPAIR IT, FREE OF CHARGE. IF PURCHASED FROM ORCHARD SUPPLY HARDWARE, RETURN TO THE NEAREST ORCHARD STORE AND ORCHARD WILL REPAIR IT, FREE OF CHARGE.**

If this air compressor is used for commercial or rental purposes, the warranty will apply for ninety days from the date of purchase.

This warranty gives you specific legal rights and you may have other rights which vary from state to state.

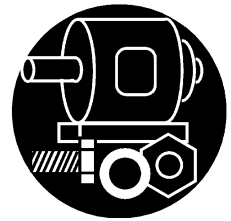
# CRAFTSMAN<sup>®</sup> 2-STAGE OILFREE AIR COMPRESSOR

For the repair or replacement parts you need

Call 7 am - 7 pm, 7 days a week

**1-800-366-PART**

(1-800-366-7278)



For in-home major brand repair service

Call 24 hours a day, 7 days a week

**1-800-4-REPAIR**

(1-800-473-7247)



For the location of a  
Sears Parts and Repair Center in your area

Call 24 hours a day, 7 days a week

**1-800-488-1222**



For information on purchasing a Sears  
Maintenance Agreement or to inquire  
about an existing Agreement

call 9 am - 5 pm, Monday-Saturday

**1-800-827-6655**



**SEARS**  
REPAIR SERVICES  
America's Repair Specialists

# SEARS

## MANUAL DE PARTES

MODEL NO.  
**919.167770**

**IMPORTANTE:**  
Leer las pautas de seguridad y  
todas las Instrucciones Cuidado-  
samente antes de operar.

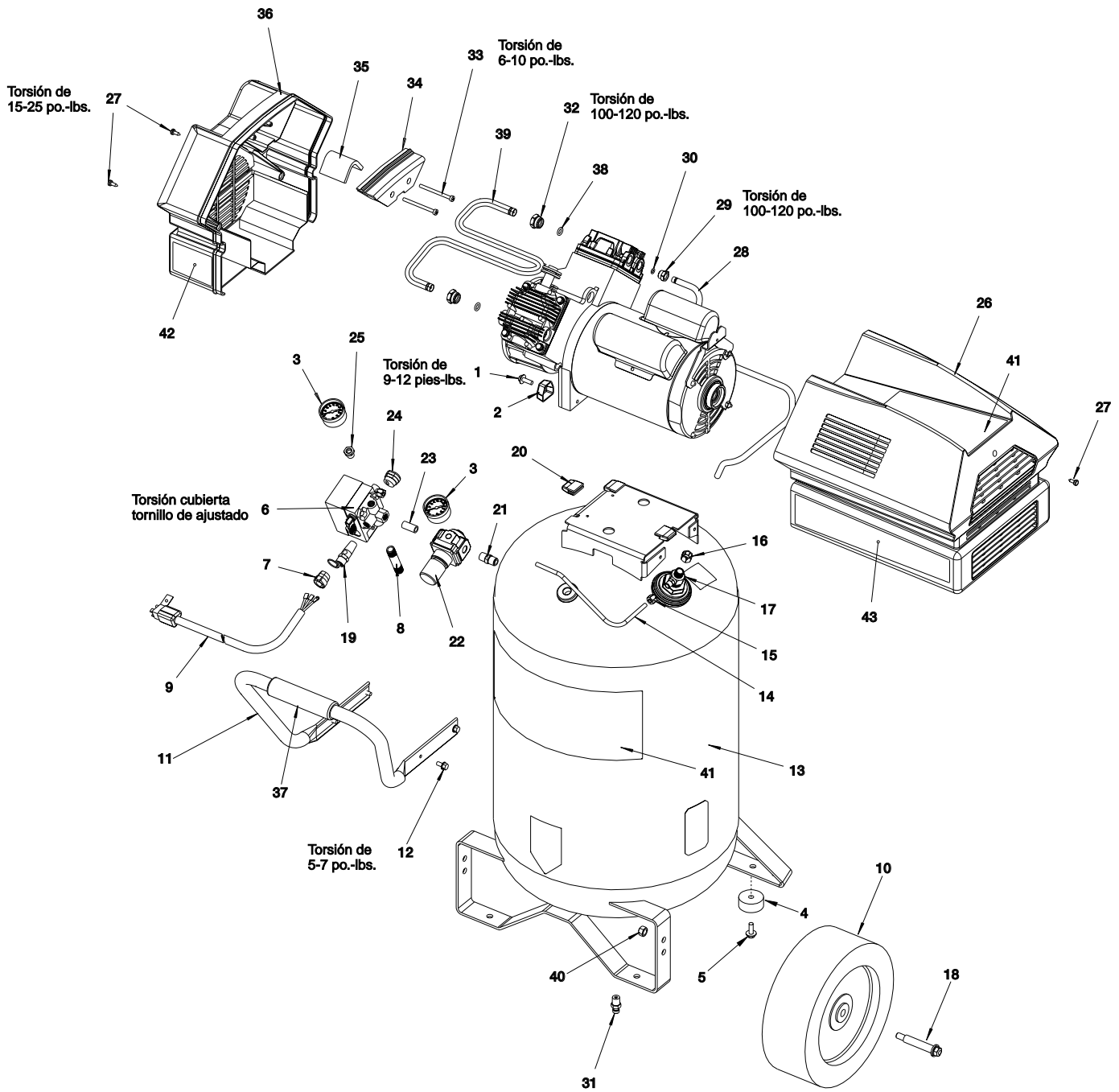
## **CRAFTSMAN<sup>®</sup>** **COMPRESOR DE AIRE** **DOS ETAPAS** **SIN LUBRICACIÓN**

### TABLA DE ESPECIFICACIONES

<b>Modelo No.</b>	<b>919.167770</b>
Orificio	2.375"
Carrera	Presión de alto - .54" Presión de mugir - 1.45"
Voltaje - Una Fase	120
Requerimientos Mínimos de Circuito	15 Amperios
Tipo de Fusible	Retardo
Capacidad del Tanque de Aire - Galon	20 ASME
Presión de Arranque Aproximada	145
Presión de Corte Aproximada	175

**Sears, Roebuck and Co., Hoffman Estates, IL 60179 U.S.A.**

# DIAGRAMA DEL COMPRESOR DE AIRE

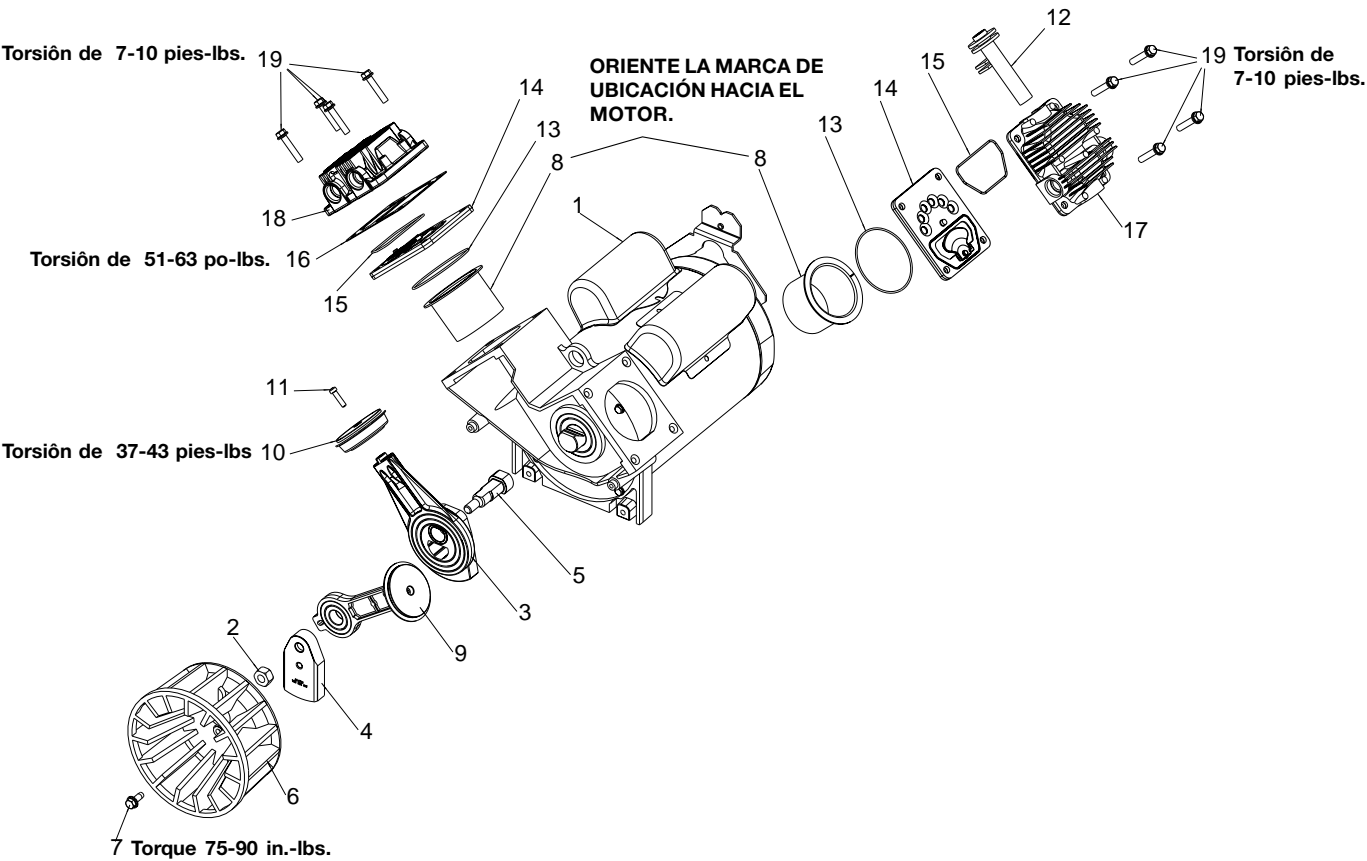




# LISTA DE PARTES

<b>No. en</b>	<b>Número de Parte</b>	<b>Descripción</b>
1	SSF-990	Tornillo 1/4-20UNC-2A THD (se usan 2)
2	ACG-18	Montaje de la Monturat (se usan 2)
3	GA-373	Medidor
4	SST-107	Aislante
5	SSF-630	Tornillo 25 x 1.50 (se usan 2)
6	AC-0789	Interruptor de Presión
7	SSW-7385	Buje
8	SSP-480	Niple 1/4-18 NPT x 2.50
9	SUDL-413-2	Cordón
10	AC-0014	Rueda 9"
11	AC-0609	Mango (se usan 2)
12	SSF-981	Tornillo (se usan 4)
13	TA-4494	Tanque 20G Vertical
14	D20584	Tubo de Alivio de Presión
15	SSP-7811	Manga de Tuerca 1/4"
16	SSP-7813	Manga de Tuerca 3/8"
17	AC-0631	Válvula de Chequeo
18	CAC-60	Perno Tope 3/8 - 16
19	TIA-4200	Válvula de Seguridad
20	AC-0774	Aislante (se usan 3)
21	H-2099	Adaptador
22	AC-0790	Regulador
23	SS-1286	Niple 1/4-18 NPT
24	SSW-7367	Buje de Alivio de Tensión
25	SSP-6021	Reductor
26	ACG-61-2	Cubierta, Posterior
27	ACG-408	Sujetador (se usan 3)
28	AC-0803	Tubo de Salida
29	SSP-7821-1	Tubo Tuerca
30	SSG-3105	Anillo "O"
31	AC-0430	Válvula de Drenaje
32	AC-0780	Tubo Tuerca 1/2"OD TUB (se usan 2)
33	SSF-554	Tornillo 10-14 x 2.5 (se usan 2)
34	AC-0783	Cubierta de la Válvula de Entrada
35	ACG-12	Elemento del Filtro
36	ACG-14	Cubierta Frontal
37	AC-0558	Apretón
38	AC-0781	Anillo "O" (se usan 2)
39	AC-0802	Tubo
40	SSF-8080-ZN	Tuerca Hexagonal 3/8 - 16
41	LA-3105	Rótulo de Craftsman
42	D20097	Rótulo de Redimiento 6 HP
43	D20096	Rótulo de Información de Sears

# DIAGRAMA DE LA BOMBA DEL COMPRESOR



# LISTA DE PARTES

<b>No. en Diag.</b>	<b>Número de Parte</b>	<b>Descripción</b>
1	MO-9089	Motor
2	AC-0797	Tureca Clavija Excéntrica
✓ 3	AC-0800	Eccentric Rod Bearing
4	AC-0793	Eccentric Outer
5	AC-0794	Clavija Excéntrica
6	ACG-22	Ventilador
7	39124607	Tornillo autorroscante 1/4 x 5/8
•x 8	AC-0788	Manga del Cilindro
• 9	----	Barra de Conexión
x 10	AC-0810	Pistón
✓x 11	D20605	Tornillo 10-24 x .75 T25 TORX
12	ACG-11	Válvula de Entrada
•✓x 13	SSG-8156	Anillo "O"
14	AC-0032	Ensamblaje de la Placa de la Válvula
•✓x 15	ACG-45	Anillo "O"
x✓ 16	AC-0779	Junta - Cabezal
17	AC-0805	Cabezal - Presión de mugir
18	AC-0784	Cabezal - Presión de alto
19	AC-0798	Tornillo 1/4-20 x 1.25 HHW THD

## **No Se Muestran**

D20012	Manual de Partes
D20451	Manual de General
919-16433	Filtro de reemplazo

- Partes 8, 9, 13 y 15 pueden comprarse con el Juego de Barras Conectoras K-0651.
- ✓ Partes 3, 11, 13, 15 y 16 pueden comprarse con el Juego de Barras Conectoras K-0649 - Presión de alto.
- x Partes 8, 10, 11, 13, 15 y 16 pueden comprarse con el Juego de Anillos de Compresión K-0648.

# SEARS

## MANUAL DE PARTES

**MODEL NO.  
919.167770**

Al ordenar repuestos, siempre dar la siguiente información:

- Modelo No.
- Número de Parte
- Descripción de la Parte
- Nombre del Artículo

### COMPRESOR DE AIRE CON GARANTÍA COMPLETA DE UN AÑO

Si este compresor de aire falla debido a defectos de material o fabricación, durante un período de un año a partir de la fecha de compra, DEVOLVERLO AL CENTRO/DEPARTAMENTO DE SERVICIO DE SEARS MÁS CERCANO EN CUALQUIER PARTE DE ESTADOS UNIDOS Y SEARS LO REPARARÁ SIN COSTO ALGUNO. SI ESTE COMPRESOR DE AIRE FUE COMPRADO DE ORCHARD SUPPLY HARDWARE DEVOLVERLO AL ORCHARD SUPPLY HARDWARE MÁS CERCANO EN CUALQUIER PARTE DE ESTADOS UNIDOS Y ORCHARD SUPPLY HARDWARE LO REPARARÁ SIN COSTO ALGUNO.

Si el compresor se usa para fines comerciales o para alquiler, la garantía sólo cubrirá los primeros 90 días posteriores a la fecha de compra.

Esta garantía le otorga ciertos derechos legales específicos y usted puede tener otros derechos que varían de un estado a otro.

# CRAFTSMAN®

## COMPRESOR DE AIRE DOS ETAPAS SIN LUBRICACIÓN

Para solicitar servicio de reparación o repuestos que usted necesite, llamar de 7 am a 7 pm, los 7 días de la semana al

**1-800-366-PART**  
(1-800-366-7278)



Para servicio de reparación en su domicilio de electrodomésticos de las principales marcas, llamar las 24 horas del día, los 7 días de la semana al

**1-800-4-REPAIR**  
(1-800-473-7247)



Para la ubicación del Centro de Repuestos y Reparación de Sears en su área, llamar las 24 horas del día, los 7 días de la semana al

**1-800-488-1222**



Para información sobre la compra de un Contrato de Mantenimiento de Sears o para averiguar sobre algún Contrato existente, llamar de 9 am a 5 pm, de Lunes a Sábado al

**1-800-827-6655**



**SEARS**  
REPAIR SERVICES  
America's Repair Specialists